

STUDEA

livret numérique de l'alternance



Module des compétences

Création et mise à jour



Version 3 du logiciel - Mars 2025



QU'EST CE QUE LES COMPÉTENCES



Les compétences sont les capacités ou aptitudes qu'une personne développe pour réaliser efficacement une tâche ou une activité.

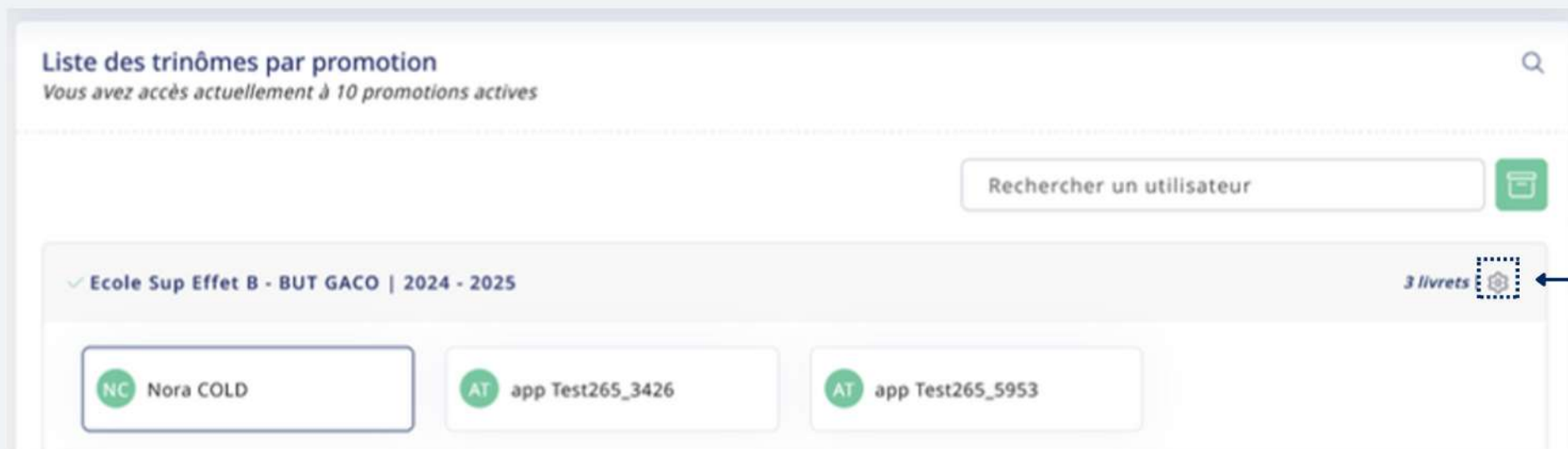
Les compétences d'une promotion peuvent être importées directement du référentiel RNCP lié à la formation de l'alternant.e.

L'administrateur dispose de l'ensemble des droits sur ce module.

Le chargé de livret disposera des droits qui sont définis dans son profil qui peuvent aller de la consultation, jusqu'au choix des compétences sur la promotion.

➤ Accès au module

Se connecter avec un compte **Admin** ou **chargé de livret** sur sa plateforme STUDEA



Se rendre sur le picto « **Configuration de la promotion** » souhaitée



Dans la liste des modules, cliquer sur la rubrique **Compétences**



Interface de configuration des compétences

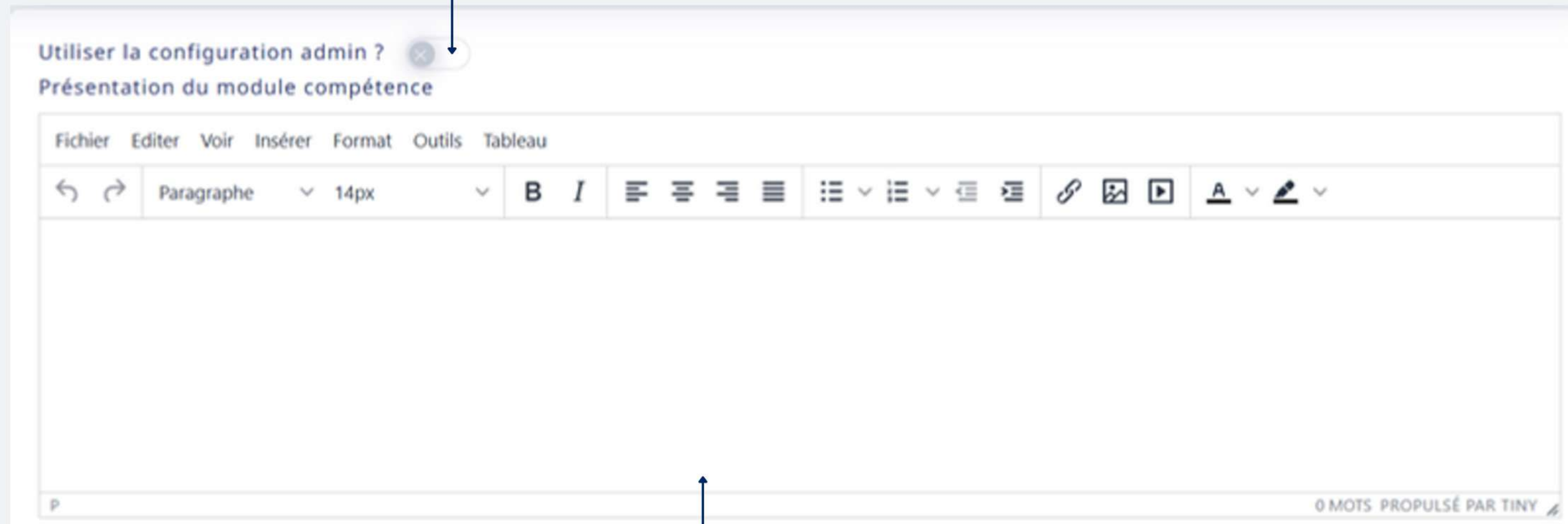
Cliquer sur la rubrique "configuration"





Interface de configuration des compétences

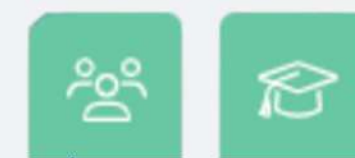
Permet de récupérer le paramétrage (si il a été fait) coté ADMIN



Espace libre pour présenter les compétences à son interlocuteur



Interface de configuration des compétences



Liste des formations

Liste des trinômes

Définir le nombre de niveau de compétences

Nommer les niveaux des compétences

Utiliser le niveau requis pour acquisition

Niveau maximum des compétences*

Libellé des niveaux*

Souhaitez-vous une valeur non évaluable (sans note) ?

Mode de calcul (questionnaires)

Moyenne

Note maximum

Renseignées par*

Tous / Aucun

Apprenti

Tuteur pédagogique

Tuteur entreprise

Chargé de livret

Afficher l'historique des saisies dans le PDF

Afficher les preuves dans le PDF

il est possible de remplacer les libellés avec vos propres niveaux, en inscrivant le texte de votre choix, puis supprimer ceux en trop

Sélectionner les membres concernés

Enregistrer les configurations



Gestion des référentiels

Cliquer sur la rubrique "gestion des référentiels de compétences"

Configuration du module

Gestion des référentiels de compétences

Gestion des périodes de compétences

+

Il n'y a pas encore de compétence dans cette catégorie, veuillez cliquer sur '+' pour en ajouter une

+ Ajouter une catégorie

Import/Export

Importer des compétences

Importer le référentiel France Compétences

Exporter les compétences

Exporter les matières

Gérer les compétences

Ajouter une catégorie

Ajouter une compétence

Choix d'importation et exportation des **référentiels compétences**



Gestion des référentiels

3 manières d'ajouter des compétences :



Import/Export

- Importer des compétences
- Importer le référentiel France Compétences
- Exporter les compétences
- Exporter les matières

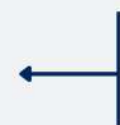


Avec un **import manuel avec fichier Excel** en remplissant la matrice proposée

Avec un **import automatique du référentiel de France compétence**

Gérer les compétences

- Ajouter une catégorie
- Ajouter une compétence



Création manuelle avec l'ajout d'une catégorie, puis d'une compétence

Gestion des référentiels

1- Import manuel avec fichier Excel

Import/Export

- Importer des compétences
- Importer le référentiel France Compétences
- Exporter les compétences
- Exporter les matières

Gérer les compétences

- + Ajouter une catégorie
- + Ajouter une compétence

Cliquer sur la rubrique "importer des compétences"

Télécharger la matrice à remplir

← Importer des compétences

Modèle de fichier à télécharger

Merci de ne pas modifier et / ou supprimer les colonnes du modèle

Référentiel*

Sélectionner un référentiel

Importer un fichier excel*

Choisissez un fichier Parcourir

Enregistrer Annuler

Importer le fichier déjà rempli

Enregistrer l'importation

Gestion des référentiels

2- Import automatique du référentiel de France compétence

Nom De L'Établissement	Formation	Titre RNCP	Niveau De Formation	Promotions
EFFET B -	Formation TEST 1	--	--	2024 - 2026 (1) + -
Etablissement FERRY - Ferry A	formation test compétence AG	RNCP36500 - Chargé de recrutement et conseils en ressources humaines	--	2025 - 2026 (1) + - 2024 - 2025 (1) + -

Coté Admin : relier la formation au titre RNCP

Modifier la formation

← Modifier une formation

Formation archivée*

Etablissement* Composante

Nom de la formation* Complément du nom de la formation Acronyme

Niveau de formation Durée du cycle de formation (en mois)* Titre RNCP

Numéro de compte Code diplôme Tapez au moins 2 caractères pour rechercher des résultats...

Email de l'administrateur Réponse aux e-mails sur l'adresse

Logo de la formation

ID externe de la formation ID externe de la formation année précédente

Ajouter le N° du référentiel France compétence pour le lier à la formation



Gestion des référentiels

Import/Export

- Importer des compétences
- Importer le référentiel France Compétences**
- Exporter les compétences
- Exporter les matières

Gérer les compétences


- + Ajouter une catégorie
- + Ajouter une compétence

De retour sur la configuration de la promotion, module compétence

formation test	
Promotions	
2024 - 2026 (1)	
2025 - 2026 (1)	
2024 - 2025 (1)	

Roue crantée

Cliquer sur la rubrique "importer le référentiel France compétences"



Importer le référentiel France Compétences

Êtes-vous sûr de vouloir charger le référentiel France Compétences sur cette formation ?

Confirmer Annuler

Confirmer l'importation



Gestion des référentiels



Ajouter une compétence



Modifier une catégorie



Dupliquer une catégorie



Supprimer une catégorie

Référentiel

Référentiel France Compétence
RNCP36500

Participer au déploiement de la stratégie de sourcing adapté au besoin en recrutement d'un commanditaire



Catégorie

Nom	Niveau requis	
Analyser un besoin en recrutement permanent ou temporaire suite à la demande d'un commanditaire, en s'appuyant sur la technique de l'inbound recruiting (en adéquation avec le projet et les valeurs de l'entreprise), afin d'établir et rédiger un cahier des charges conforme juridiquement (description du poste, compétences, définition des profils).	<input type="checkbox"/> <input type="checkbox"/> <input type="checkbox"/>	
Rédiger une offre d'emploi en respectant les règles et mentions obligatoires et non discriminatoires, afin d'éviter tout risque de recours et sécuriser le besoin du commanditaire dans l'offre.	<input type="checkbox"/> <input type="checkbox"/> <input type="checkbox"/>	
Participer à l'élaboration de la stratégie de sourcing, en définissant les canaux de communication les plus adéquates et en élaborant un tableau de bord de suivi, afin de diffuser une offre d'emploi, attirer un maximum de candidatures et assurer le suivi.	<input type="checkbox"/> <input type="checkbox"/> <input type="checkbox"/>	
Mettre en place des actions de prospection en initiant des partenariats (écoles, agence de recrutement, recommandation,...) pour optimiser les recrutements de candidats permanents ou temporaires et rechercher de nouveaux talents.	<input type="checkbox"/> <input type="checkbox"/> <input type="checkbox"/>	
Mettre en œuvre des actions de marketing	<input type="checkbox"/> <input type="checkbox"/> <input type="checkbox"/>	
RH, en utilisant tout le potentiel des outils digitaux et d'intelligence artificielle appliqués aux RH, pour optimiser l'expérience candidat lors du processus de recrutement, attirer et recruter durablement des candidats.	<input type="checkbox"/> <input type="checkbox"/> <input type="checkbox"/>	

Compétences

Modifier, dupliquer ou supprimer une compétence

➤ Gestion des périodes de compétences

Cliquer sur la rubrique "gestion des périodes de compétences"

Date de **début et fin**
d'une période

Modifier ou supprimer
une période



● ⓘ Période 1 ✎ 🗑️ ● ⓘ periode 2 ✎ 🗑️ ● ⓘ periode 3 ✎ 🗑️ +

Participer au déploiement de la stratégie de sourcing adapté au besoin en recrutement d'un commanditaire

Nom

Niveau requis

Analyser un besoin en recrutement permanent ou temporaire suite à la demande d'un commanditaire, en s'appuyant sur la technique de l'inbound recruiting (en adéquation avec le projet et les valeurs de l'entreprise), afin d'établir et rédiger un cahier des charges conforme juridiquement (description du poste, compétences, définition des profils).



Gérer les périodes

+ Ajouter une période

+ Utiliser un référentiel

🔄 Générer un questionnaire à partir des compétences

Paramètres de gestion

➤ Gestion des périodes de compétences

Gérer les périodes

+ Ajouter une période

+ Utiliser un référentiel

🔄 Générer un questionnaire à partir des compétences

← Ajouter une période

Nom de la période

← Ajouter une période

Nom*

Date de début*

Date de fin*

Visible

Groupes

Groupe 1

Trinômes

Tous / Aucun

App Test297_1891

App Test297_4239

App Test297_9275

← Sélectionner les membres concernés

Enregistrer

Annuler

← Enregistrer les modifications

➤ Gestion des périodes de compétences

Gérer les périodes

+ Ajouter une période

+ Utiliser un référentiel

🔄 Générer un questionnaire à partir des compétences

Voir tutoriel
"module questionnaires"

Utiliser un référentiel

Choisir un référentiel à mettre sur cette période

📄
Référentiel
France
Compétence
RNCP36500

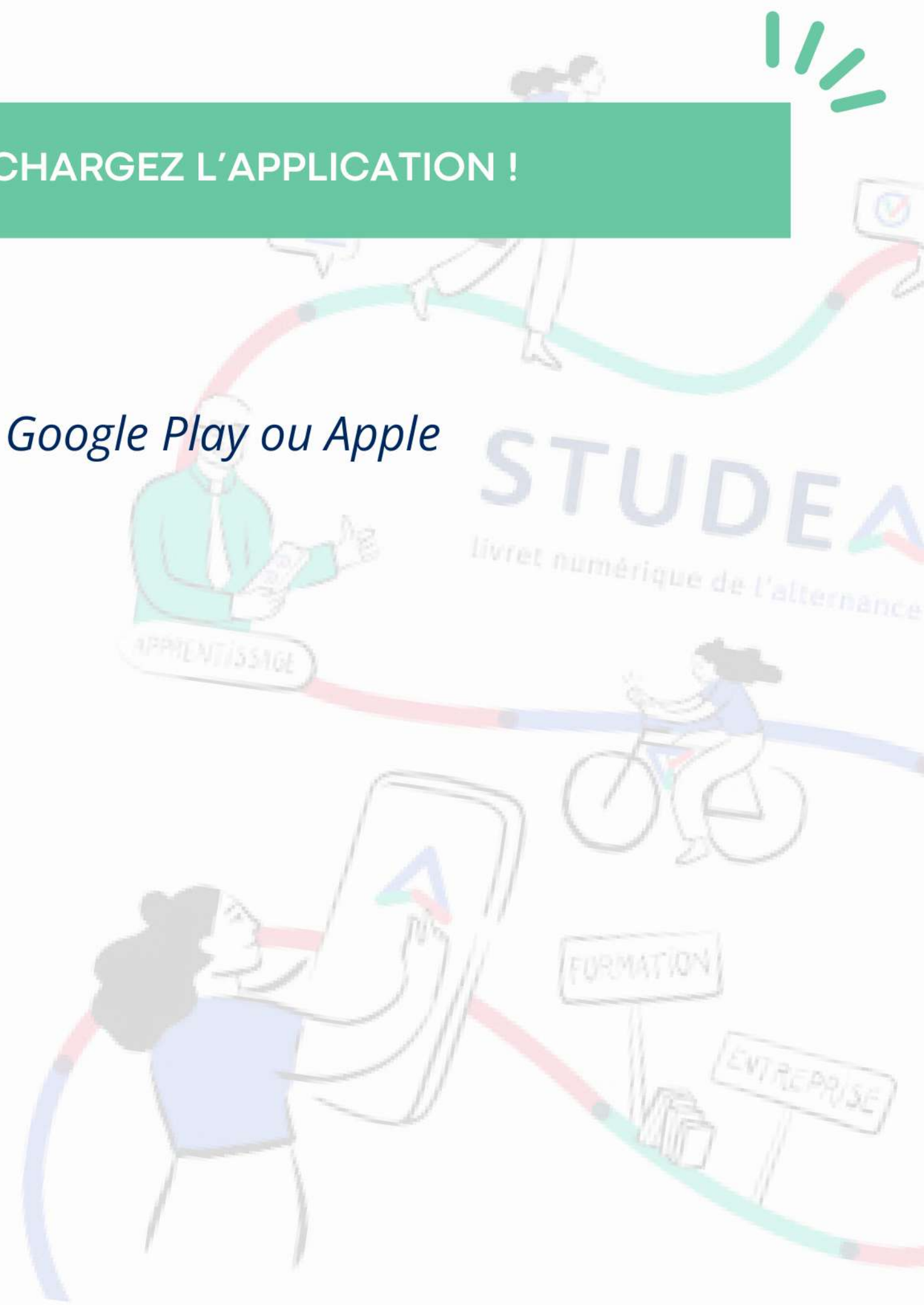
Enregistrer

Annuler

Enregistrer les modifications

FACILITEZ-VOUS L'ACCÈS AU LIVRET NUMÉRIQUE ET TELECHARGEZ L'APPLICATION !

QR code à flasher pour accéder à votre store Google Play ou Apple



STUDEA

L'outil de suivi de l'alternance



+ de 130 établissements



Créé et pensé pour les
acteurs de l'alternance



Evolutions et
innovations constantes



Une équipe de suivi à
votre écoute



[Suivez les actus STUDEA](#)

